

HOT HOTELS MAGAZINE,  
2005

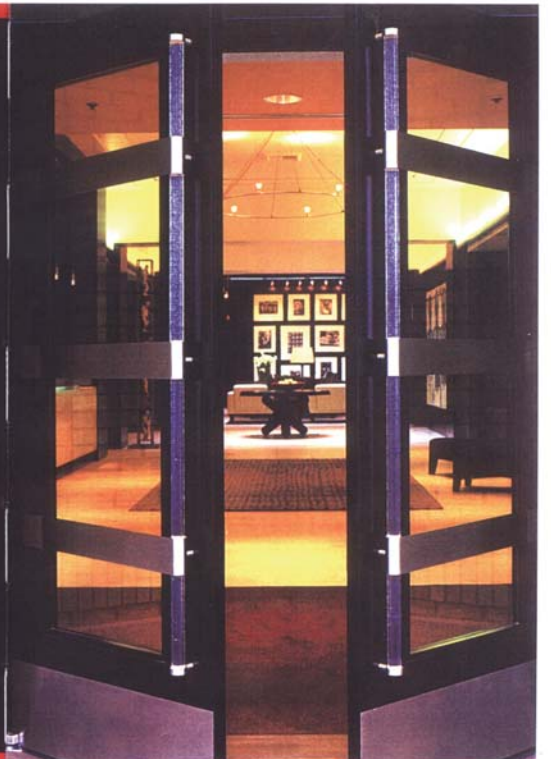
# lucia

website [www.hotellucia.com](http://www.hotellucia.com)  
 address 400 sw broadway portland oregon 97205 USA  
 phone 1.503.225.1717  
 fax 1.503.225.1919  
 concept urban chic  
 room 127개 \$130-579

## 36

미국 서부 북쪽에 위치한 오레곤 주 포틀랜드는 조용하고 아름다운 도시로 손꼽힌다. 호텔 루시아는 포틀랜드에서 가장 힙하고 스타일리시한 호텔로 알려져 있지만 도시의 느낌을 덜어 어느 부티크 호텔처럼 요란하지도 미끈하지도 않다. 그러나 곳곳에서 창의적인 요소를 발견할 수 있는 유니크한 분위기가 느껴지는 곳이다. 스탠다드 쿠키 커파 호텔(Standard Cookie-cutter Hotel) 제인 중 하나인 이곳은 부티크 호텔치고는 다소 많은 1백27개의 방이 있지만 서비스가 매우 훌륭한 편이다. 실내 장식은 전체적으로 우드 컬러를 사용해 편안한 느낌을 주되 가구나 인테리어 디자인에 있어서는 강한 예지가 느껴지도록 디자인되어 있다. 일차적으로는 포틀랜드의 변화기에 취재해 소림이나 운동을 하거나 아트 갤러리와 극장을 이용하기에 매우 편리하다.

포틀랜드는 사실 여행객보다는 비즈니스 인원을 위한 곳이다. 이 많은 도시와는 정반대로 그리할 때 루시아 호텔은 비즈니스 호텔로도 추천할 만하다. 이유는 모던하고 품위 있으면서 고급스러운 비품들과 하이패 크린 시설들이 갖추어져 있기 때문이다. 이외에도 배거를 청결에 따라 고를 수도 있고 목욕 제품은 전부 아메다 제품을 사용하고 있으며 타조(Tazo) 티와 토르파지오(Torrefazione) 커피가 서비스되는 정도 밖에 없다. 이 호텔의 가장 큰 특징은 천장에 있는 '겟 잇 나우(iget it now)' 비드를 누르면 가장 신중하고 사적인 서비스가 이루어진다는 것. 맛있게 수면 타이핑(Typoan) 상태 상을 받은 적도 있다! 레스토랑에서는 고명객의 전통 다이닝을 맛볼 수 있다. 포틀랜드의 온화한 기후 때문인지 아름다운 전망이 많은 이곳에 선풍기 같은 제미니즈 가든, 클래식 제미니즈 가든 등이 볼 만하다. PCA 공회 대회가 많이 열리고 제미니즈 파어 앤드 휴즈는 포틀랜드는 알려지지 않았지만 의외로 볼거리가 많은 곳이다.



america LUCIA | 39



art-filled  
design hotel  
travel & leisure